

童話集「童話の花束」プレゼント!!

テラのおたより、またはホームページ「テラの応募」よりご応募ください。

※ホームページでご応募の場合は「つばやき欄」に「童話の花束プレゼント応募」とご入力ください。 ※画像はイメージです。



100名様に

応募メ
5/15

(1人1冊まで)



エナキスでは、ENEOSグループ様で企画発行されている創作童話集「童話の花束」を購入することにより、児童福祉施設などで生活をする子供たちの進学を援助するチャリティー活動に参加しています。

当選された方の発表は、童話集の発送をもって代えさせていただきます。

なんかワクワクする、生活のための情報誌!

Terra

2021年
4月号

Vol.
319

～テラ～

発行元:株式会社エナキス <https://www.enakiss.co.jp>

大切な人にお花を贈ろう

もうすぐ母の日。プレゼントにも自分へのご褒美にもこの時期おすすめのお花をご紹介します。



定番のカーネーション

母の日のプレゼントといえ
ばカーネーション。香りも良く
日持ちもするカーネーション
は短く切って花束を集める様
に背の低い瓶に生けるのも
素敵です。赤いカーネーション
には「母への愛」という花
言葉があり、日頃の感謝の気
持ちは伝えるにはぴったりの
お花ですね。



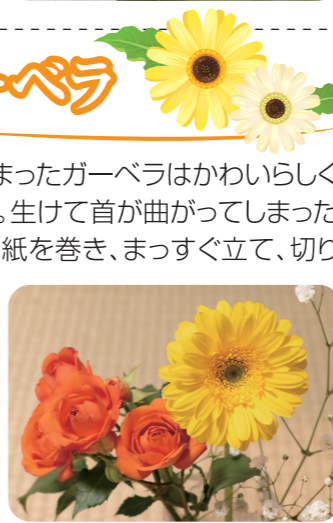
上品で華やかな薔薇

薔薇がお部屋にあると一
気に空間が華やかになります
ね。一輪挿しをする薔薇には
美しさを際立たせるため、葉
を3箇所ほど残しましょう。白
い薔薇には「深い尊敬」とい
う花言葉があります。赤い薔
薇と紅白にして母の日にプレ
ゼントするのも喜ばれそうで
す。



元気をくれるガーベラ

細かい花びらがたくさん集まったガーベラはかわいらしく
見ただけで元気が出ます。生けて首が曲がってしまった
場合はお花がかぶるまで新聞紙を巻き、まっすぐ立て、切り
戻し(茎の最下部を切る事)
をしてあげましょう。数時間後
にはまっすぐ元気なガーベラ
に戻りますよ。黄色いガーベ
ラには「究極の愛」という花
言葉があります。こちらも母
の日におすすめのお花です。



清楚で可憐な紫陽花

清廉で美しい紫陽花も鉢植えで長く楽しめます。
土が乾いたらたっぷり水を与え水切れに
注意しましょう。夏場には木漏れ日程度の半日
陰の場所で育てるのがコツで
す。ピンクの紫陽花には「元
気な女性」という花言葉があ
ります。いつまでも元気で長
生きしてほしいという願いを
込めて母の日にプレゼントし
てみてはいかがでしょうか。



料金受取人払郵便
上田局承認
194
差出有効期限
2022年
12月4日まで
(切手不要)

郵便はがき
3 8 6 - 8 7 9 0

上田市富士山2412-6
株式会社エナキス
テラ係

4月号 カレンダークイズ

当社オリジナルカレンダー4月のページを見て、クイズに答えて景品を当てよう!

問題:正しい道をたどると1番目に通るアイテムは?

①バケツ ②飴(あめ) ③ハート

←ハガキに答えの番号を記入して応募してね!

前号の答え:①ナウマンゾウ

正解者の中から抽選で10名様に景品をプレゼント!!

※応募の締め切りは、5/14(金)消印まで有効。当選の発表は商品の発送をもってかえさせていただきます。

毎月10日、ホームページにクイズと解答を公開しています! ホームページからの応募も受付中!!

ソライロCLUBラッキーナンバー

会員カードの下3桁が、下の数字と同じであれば当たりです。テラのおたよりや会員番号を書いて送ってね!

当選番号は
684 950 252

当選者には、「テラ オリジナルエコバッグ」をプレゼント!

※応募の締め切りは、5/14(金)消印まで有効。景品は、応募締め切り以降のお届けになります。

- Q.今回のテラの記事で「いいね」と思ったものを順番にお答えください。
- ①特集:お花を贈ろう
 - ②知っ得情報:でんき
 - ③おばあちゃんの知恵袋
 - ④おたよりコーナー
 - ⑤料理レシピ
 - ⑥切り替え勧誘業者について
 - ⑦クロスワードパズル
 - ⑧「童話の花束」募集
 - ⑨カレンダークイズ
 - ⑩ラッキーナンバー
- 1 2 3

今月の原料費調整額は+3円です。



- 本社:〒386-1212 上田市富士山 2412-6 電話 0268-38-8103
- 上田支店:〒386-1212 上田市富士山 2412-6 電話 0268-38-8585
- 塩尻支店:〒399-0702 塩尻市広丘野村 1613 電話 0263-52-0672
- 長野営業所:〒381-2222 長野市金井田 37-1 電話 026-293-9110
- 佐久営業所:〒385-0025 佐久市塚原 237-13 電話 0267-66-7020
- 諏訪営業所:〒392-0131 諏訪市湖南字大曲 222 電話 0266-52-4353
- 飯田営業所:〒399-3103 下伊那郡高森町下市田 2851-18 電話 0265-34-3121

株式会社エナキス

当誌「Terra」の著作権は株式会社エナキスに帰属します。一切の転用・転載を禁じます。 All rights reserved, copyright(c) ENAKISS,Inc.2021

Information 知っ得情報!

コロナ禍、在宅時間が増え、今まで以上に負担がかかる光熱費 省エネ対策で光熱費を削減しましょう!



エアコン

風量設定は自動でおまかせ
節電のイメージが強い微風や弱風運転よりも「自動運転」にした方が、一番効率のよい方法で風量を調整してくれるので、ムダな電気を消費することなく節電につながります。

冷蔵庫

設定温度は適切に
食品の傷みに注意し、周囲の温度や季節に合わせ、「強」→「中」、「5」→「3」などに調整しましょう。庫内の温度の目安は取扱説明書に書いてあることあるので確認してみましょう。

ガスコンロ

鍋の水滴はふき取ってから
鍋底が濡れたまま火をかけると、水を蒸発させるのに余分なエネルギーと時間が必要になってしまいます。しっかりとふき取ってから使用しましょう。

エナキスもコロナ禍の光熱費削減をサポート

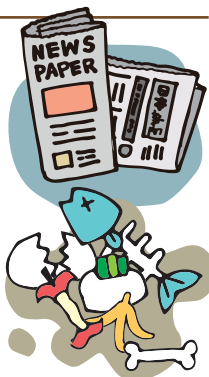
でんきとガスのセットのご契約で **電気代基本料金0円! ガス代基本料金最大385円割引!**
生活がちょっとおトクに、ちょっとラクになるお手伝い。お電話やホームページからぜひお問い合わせください。

「おトクなでんき」詳しくはココをチェック→

Knowledge おばあちゃんの知恵袋 生活に役立つマメ知識

生ごみの処理の豆知識 生ゴミ臭を減らすには新聞紙に包んで捨てる!

生ものを調理した後は臭いが気になりますよね。暖かくなってくると、匂いに誘われてキッチンの宿敵「コバエ」もやってきます。臭いの原因は腐敗。水分、温度、栄養が主な原因で、その中の栄養を主食とする微生物により腐敗は進行します。
重曹や酢、クエン酸など対処方法はいろいろとあると思いますがお金をかけずに簡単に出来るのが新聞紙。ただ捨てるだけでは勿体ない!新聞紙には高い吸収性があり、インクには消臭効果もあるので生ゴミの処理には最適なアイテムなのです。果物の皮や野菜のクズなど新聞紙にクルクルと包むだけで余分な水分を吸い取ってくれます。新聞紙で包んだ後にビニール袋に入れてしっかり結べば、かなり効果的です。



letter おたよりコーナー

おたよりコーナーに
「カレンダーの迷路やクイズを子供が喜んでやっています。」とありましたが、60代のおばあさんも楽しんでいます。長野市 ホワイト様

☆おたよりありがとうございます!カレンダー楽しんでいただけて大変嬉しいです。テラのカレンダークイズも是非挑戦してくださいね!エナキスのホームページからも応募できます。ご応募お待ちしております☆

テフロン加工のフライパン
長い間使っていると焦げてしまいます。何か復活できる知恵を教えてください。松本市 ももちゃん様

☆おたよりありがとうございます!フライパンに水を入れ、中火で10分ほど煮立たせ、汚れがあれば、柔らかいスポンジで優しく落としてください。テフロン加工自体が剥がれてしまっていると効果はありませんが一度お試しください。気になることがありましたらこれからも気軽に「おたより」をお寄せください!

2021年 4月							2021年 5月						
日	月	火	水	木	金	土	日	月	火	水	木	金	土
					1	2	③						①
④	5	6	7	8	9	⑩	②	③	④	⑤	6	7	⑧
⑪	12	13	14	15	16	⑰	⑨	⑩	⑪	12	13	14	⑮
⑱	19	20	21	22	23	⑳	⑯	⑰	⑱	20	21	⑳	㉒
㉓	26	27	28	㉑	30		㉓	24	25	26	27	28	㉑

※○で囲んである日は休業日です。
※緊急対応は、24時間365日行っております。

おたより掲載のお客さまには
テラオリジナルエコバッグ
プレゼント♡

ココルパズルシールを集めてね!
「ココルパズルシール」を切り取り、2021年1月号に同封されている専用台紙に貼って集めてね!

Cook 桜エビの彩りと香りを楽しめる!

豆苗とアスパラの桜えびバター炒め



- 材料(2人分)**
乾燥桜えび 大さじ3 (A)
料理酒 大さじ2 にんにく 1かけ
豆苗 1束 バター 10g
鶏がらスープの素 ... 小さじ1/2 アスパラ 2本
しょうゆ 少々
塩、粗挽き黒こしょう 適量

- 作り方**
①豆苗は1/2に切り、にんにくはみじん切りに、アスパラは斜め薄切りにする。
②ポウルに桜えび、料理酒を入れ、ふやかす。
③フライパンに(A)の材料を入れ、弱火で炒める。
④アスパラに火が通ってきたら、豆苗と②をいれ、中火でサッと炒める。
⑤鶏がらスープの素、しょうゆ、塩、黒こしょうで味を調え器に盛る。

豆苗は、炒めすぎると水っぽくなり、食感が悪くなるので、4割くらい火を通して、あとは余熱で仕上げるのがコツです。

Attention ガス切り替え勧誘業者について

LPガスの取引先変更や契約を巡るトラブルにご注意ください。

「今よりもっと低価格でプロパンガスを供給できる弊社に切り替えませんか?」などと言う、安い売込み業者と「**契約したため困ったことになった!!**」という事例があります!

- ①価格について
契約して間もなくガス料金の値上げをすることがあります。
- ②保安について
緊急時の対応や夜間の対応の際、30分以内に伺えないことがあります。
- ③サービスについて
ガスの供給のみで、器具の修理等の対応に時間を要する場合があります。
- ④契約事項の不明確な点について
契約すると2年間は契約が解除できなかつたり、契約期間内に解約すると違約金が発生する場合があります。



上記のような訪問業者が来たら
お近くのエナキス支店・営業所までお気軽にご相談ください!

クロスワードパズル

マスの文字A~Cの順に並べてできる言葉は何でしょう?

前号の答え:「ワタゲ」

正解者の中から抽選で5名様に景品をプレゼント!!
※当選の発表は商品の発送をもって代えさせていただきます。

1	2		3	
				A
4		5	C	
6				B

答え

A
B
C

タテのカギ

- ②立ったまま食べること。「〇〇〇〇そば」
- ③手で持てるくらいの岩の小さいもの。「〇〇ころ」「漬物〇〇」
- ④胸から足が出るところ。ももとももの間。「ふた〇〇」「〇〇ぐ」
- ⑤液体に含まれる沈殿物・不純物などをこす際に使う紙。

ヨコのカギ

- ①「互い」の丁寧語。「〇〇〇〇さま」
- ④背中が青黒く、腹は白い、大きな魚の一種。刺身のトロにする。ツナ。「大間の〇〇〇」
- ⑥建築物などが地震に対して強いこと。「〇〇〇〇構造」「〇〇〇〇住宅」

カレンダークイズの答え

童話集「童話の花束」プレゼントに応募する
ご希望の方はチェックを入れてください。

おたよりお待ちしております。編集部一同

●ペンネーム

お客様名	() (歳)
ご住所	(〒 -)
お電話番号	
ソラノイロCLUB 会員番号	

※お客様から頂いた個人情報については、テラに関する目的以外第三者に揭示したり、譲渡はいたしません。

「のりしろ」にのりづけしてください

ハガキのご利用方法

- ハガキに必要な事項をご記入の上切り取ってください。
- 折り線に沿って折り返して、のりづけし、ポストへ投函してください。(切手は不要です。)