

ソラノイロ LOCAL MERIT

ソラノイロローカルメリット通信

ローカルメリット ソラノイロ LOCAL MERIT 加盟店紹介

- 素敵なヘアスタイルで気分転換はいかがですか?
- 日頃の疲れを癒してリフレッシュ♪

ヘア&ヒーリングサロンのお店

ローカルメリットクラブのホームページはこちらから
<https://localcolor.or.jp/>



ソラノイロ クラカードを忘れない!

POLA THE BEAUTY 諏訪インター店[諏訪市]



特典内容

無料お肌診断予約の方
 フェイシャルマッサージを
 プレゼント
(要予約、他優待併用不可、注文時提示)

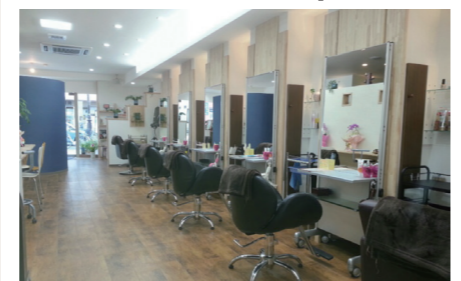
ANNA Hair Coordinate [御代田町]



特典内容

- ①ヘッドスパサービス
 - ②技術料 10%off
 - ③トリートメントサービス
- いずれか1つ

美容室 いちばん星 Loop's [長野市]



特典内容

ヘアメニュー
 10%OFF
※商品ほか一部メニューを除く ※要電話予約

●加盟店及びサービス内容は変更になる場合がございますので、ホームページにて最新情報をご確認のうえご利用ください。

なんかワクワクする、生活のための情報誌!

Terra

2024年
5月号
 Vol. 356

～テラ～

発行元:株式会社エナキス <https://www.enakiss.co.jp>

夏の暑さ対策!

エアコンを上手に使おう!



①帰宅したら

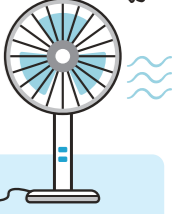
外から帰ってきて、部屋の中の空気が外よりも暑いと感じたときは、すぐにエアコンのスイッチを入れるのではなく、まずは、**窓を開けて部屋の換気を行きましょう。**猛烈な熱気を部屋の外に逃がしてからエアコンをかけると無駄な電気を使わず、すばやく効率的に部屋を冷やすことができます。



②風を作ろう

人間は同じ温度でも風があたると涼しく感じます。エアコンの設定温度を下げるよりも、エアコンの風量を強くする方が使う電気代が少なくなるのでおすすめです。

また、扇風機と一緒に使うことで同じ効果が得られます。この時、**扇風機の風は弱い風量でも続けてつけておくとうり効果的**です。ただ、扇風機と人の距離が近いときは、弱い風量でもからだがか冷えてしまうことがあるので、風が強くて気になる方や寝室で使う場合には、扇風機の風を壁や天井に当てて、跳ね返ってきたやわらかい風を利用するのがおすすめです。



Q エアコン交換の目安は?

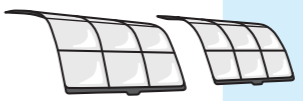
A: 買い替えの目安は、購入から約10年です。エアコンが故障したとき修理に必要な性能部品の最低保有期間は10年と定められています。この期間内に故障した場合は修理が可能ですが、期間が終了すると修理対応ができなくなるため、買い替えが必要となります。エアコンの修理・買い替えで迷ったら、保証期間があるかどうか、修理費用・買い替え費用を考慮して決めるといいでしょう。



③2週間に1度を目安に、フィルターを掃除しよう

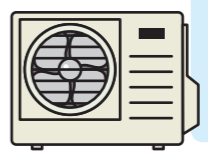
エアコン内部のフィルターが目詰まりすると、部屋を冷やす力が小さくなるため、多くの電気が必要になります。フィルターはこまめに、2週間に1度は掃除するように心がけましょう。

フィルターのゴミやほこりは、水洗いをするか掃除機で吸いとります。汚れがひどいときには、中性洗剤を溶かしたぬるま湯で洗い、その後、日陰でよく乾かしましょう。



④室外機の周りをチェック

エアコンの運転中、部屋の中の熱を、部屋の外に捨てるために室外機は常に放熱をしています。そのため室外機の吹き出し口付近やその周囲にものを置いたり、カバーで覆ってしまわないよう注意しましょう。吹き出し口がふさがれると、放出した熱風を再び吸い込んでしまうことで、冷却効率が著しく低下します。**室外機の前はスペースを空けてできるだけ風通しをよくし、スムーズに空気が循環できるようにしましょう。**



5月号 カレンダークイズ

当社オリジナルカレンダー**5月**のページを見てクイズに答えてプレゼントをもらおう!



ヒント:
 色のついた
 枠の中に
 答えが
 かくれて
 いるよ!



ハガキまたは ホームページから
 前号の答え 応募してね♪

桜の花に混ざって桜餅が咲いている。

正解者全員にココルの壁紙(パソコン&スマホ用)をプレゼント!!

※応募の締め切りは、5/31(金)消印まで有効。
 壁紙はご応募いただいたメールアドレスにお送りいたします。
 ※壁紙をご希望される方は、ドメイン「enakiss.co.jp」からのメールを受取ることができるよう、あらかじめメールの設定をご確認ください。

料金受取人払郵便
 上田局承認

3 8 6 8 7 9 0

4188

上田市芳田516-2 2F
株式会社エナキス
テラ係

Q.今回のテラの記事で
 “いいね”と思ったものを順番にお答えください。

- ①特集:エアコンの上手な使い方
- ②知恵袋:ゴミ袋の代替 エコ活用
- ③エナキスヒストリー
- ④料理レシピ
- ⑤メッセージ:BBQ注意喚起
- ⑥あるなしクイズ
- ⑦ソラノイロローカルメリット
- ⑧カレンダークイズ

1 2 3

今月の原料費調整額は-8円(税込:-8.8円)です。

Web明細サービス <https://enakiss.co.jp/service/myenakiss/>
まいエナキス 新規登録受付中!

エナキス ENAKISS

- 株式会社エナキス**
- 本社:〒386-0151 上田市芳田516-2 2F 電話:0268-36-0709
 - 東北信支店:〒386-0151 上田市芳田516-2 電話:0268-36-3636
 - 塩尻支店:〒399-0702 塩尻市広丘野村1613 電話:0263-52-0672
 - 諏訪営業所:〒392-0131 諏訪市湖南字大曲222 電話:0266-52-4353
 - 飯田営業所:〒399-3103 下伊那郡高森町下市田2851-18 電話:0265-34-3121

当誌「Terra」の著作権は株式会社エナキスに帰属します。一切の転用・転載を禁じます。 All rights reserved, copyright(c) ENAKISS, Inc. 2024

Information 知っ得情報!

夏の準備はできていますか? / 在庫売り尽くしセール 大特価エアコン!!



本っ当にビックリするほどお得です!



コンロ、食洗機、給湯器なども限定価格で取扱中! ぜひ、お問い合わせください!

ルームエアコン 売り切れ次第終了となります!

MITSUBISHI 霧ヶ峰
セット型名:MSZ-KXV2222-W
●冷房木造:6畳 / 暖房木造:6畳

特別価格 **¥67,800** (税込) ※工事費別途 在庫 **1台限定**

ルームエアコン 売り切れ次第終了となります!

MITSUBISHI 霧ヶ峰
セット型名:MSZ-GV2522-W
●冷房木造:7畳 / 暖房木造:6畳

特別価格 **¥53,800** (税込) ※工事費別途 在庫 **3台限定**

Knowledge おばあちゃんの知恵袋 生活に役立つマメ知識

ゴミ袋の代替 エコ活用 レジ袋の有料化。今までゴミ袋に使っていた人はどうしてる?

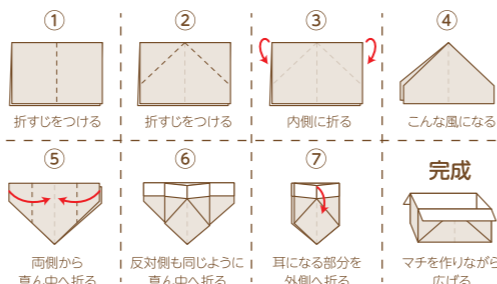
レジ袋が有料になり、もらう機会がめっきり減った人も多いのではないのでしょうか。ただ、ゴミ袋として使っていた人は、ゴミをまとめる際にどうしたらいいか困っているのでは?そこで今回は、ゴミ袋の代わりに使えるアイテムをご紹介します!

●食品袋をゴミ袋代わりに使う

今まで何気なく捨ててしまっていた食品の袋も、ゴミ袋の代わりになります。特に食パンの袋は匂いが漏れにくい素材できているため、生ゴミを捨てるのにオススメ。マチがあるので自立させることができるのも便利です。

●新聞紙をゴミ箱がわりに

新聞紙を折ってゴミ箱にする方法もあります。マチ付きにすれば、自立して比較的たくさん入れられるので便利。時間のある時にたくさん作って、ストックしておくのがおすすめです。



エナキスNEWS

創立70周年 エナキスヒストリー

株式会社エナキスは、地域の皆様に支えられ、2024年7月に創立から70周年を迎えます。そこで、70周年を迎えるTerra7月号まで、エナキスの歴史を少しご紹介いたします!

第5回 ~エナキスとココルの誕生~

2018年7月エナキスは、長年皆さまに親しんでいただきました「長野プロパングス株式会社」から社名を変更し、LPガス・都市ガス・電気、全てを取り扱う総合エネルギー会社として新たに出発いたしました。同時に公式キャラクターの「ココル」も誕生しました。今ではふれあい祭りに登場するとお子さまから大人気です!!



これからも、「長野県で一番の『真のサービス会社になる』」の実現のため、金銭に換えがたい付加価値の創造をもってお客様に満足いただくことを最大の目標として、社員一丸で取り組んでまいります!

2024年5月							2024年6月						
日	月	火	水	木	金	土	日	月	火	水	木	金	土
			1	2	3	4							1
5	6	7	8	9	10	11	2	3	4	5	6	7	8
12	13	14	15	16	17	18	9	10	11	12	13	14	15
19	20	21	22	23	24	25	16	17	18	19	20	21	22
26	27	28	29	30	31		23	24	25	26	27	28	29
							30						

※○で囲んである日は休業日です。
※緊急対応は、24時間365日行っております。

Cook 子どもの日にいかがですか? / サクサク揚げ団子



カリカリの食感が新しいおやつスナックです。

■材料(15個分)

- ホットケーキミックス 200g
- 卵 1個
- 牛乳 大さじ1
- コーンフレーク 200g
- 揚げ油 適量



■作り方

- ①コーンフレークは粗くしてください。
- ②ボウルにホットケーキミックスと溶き卵を入れて混ぜ合わせ、牛乳を少しずつ加えてさらに混ぜ、固めの生地を作る。
- ③②を15等分にして丸め、表面に①をしっかりとつける。
- ④鍋をコンロにのせ、揚げ油を入れ、150度で③を2分ほど揚げる。

Message ガス器具を安全にお使いいただくために

バーベキューなどでカセットコンロを使用する場合の注意



カセットコンロを2台並べたり、コンロを覆うような大きな鉄板や鍋などを載せたりしないでください。熱がこもりやすくなり、カセットボンベが過熱し、爆発することがあります。

カセットコンロを使う前に、取扱説明書をよく読んで注意事項を守って正しく使用しましょう。

どっちに入る? あるなしクイズ

今月のお題は「ある」「なし」どちらに入る? 【ある】にあって、【なし】にない共通するものを見つけろ!

今月のお題

姉妹

どちらに入るか○をして答えね。

<input type="radio"/> ある	<input type="radio"/> なし
好き	嫌い
週水	年森
民(たみ)	王(おう)
菓子	せんべい

前号の答え

「ある」

解説:【ある】の言葉の真ん中に「一(伸ばし棒)」をつけると違う言葉になります!

正解者の中から抽選で5名様に景品をプレゼント!!

※当選の発表は商品の発送をもって代えさせていただきます。



ホームページからも応募できます♪

カレンダークイズの答え

メールアドレス:

おたよりお待ちしております。

●ペンネーム

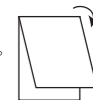
お客様名	() () 歳
ご住所	(〒) () () () () ()
お電話番号	() () () () () () () () () ()

※お客様から頂いた個人情報については、テラに関する目的以外第三者に開示したり、譲渡はいたしません。

「のりしろ」にのりづけしてください

ハガキのご利用方法

- ハガキに必要な事項をご記入の上切り取ってください。
- 折り線に沿って折り返して、のりづけし、ポストへ投函してください。(切手は不要です。)



Terra 5月号